

Uma aventura na Escola Passos Manuel

GRUPO A

Jogo de Pistas



maio de 2021

GRUPO A

INÍCIO



Sala de aula
Classroom
Salle de classe
कक्षा कौठा
कक्षा
課堂
классная комната



GAAF
Support Service to
Students and their
Families
Bureau de soutien
aux étudiants et à leurs
Familles
सहायता सेवा
छात्रों और उनके परिवारों के लिए सहायता सेवा
支援和家庭辦公室為學生和他們的家庭
Управление по поддержке студентов и их семей



PBX
Phone Office Staff
Personnel du Bureau de
téléphone
फोन कार्यालय
फोन कार्यालय स्टाफ
電話辦公室職員
Телефон офисный персонал



Sala de professores
Teachers room
Salle des professeurs
शिक्षक कौठा
शिक्षक कक्षा
教師室
Учителя номер



Sala de Teatro
Theatre Studio
Classe de Théâtre
थियेटर कौठा
थियेटर स्टूडियो
劇院工作室
Театр-студия



Biblioteca
Library
Bibliothèque
पुस्तकालय
पुस्तकालय
圖書館
Библиотека



Bar dos alunos
Students bar
Bar des étudiants
क्याम्पस
छात्र बार
學生欄
Студенческий Бар



ASE
School Social Service
Service Social Scolaire
विद्यार्थी सामाजिक सेवा
स्कूल की सामाजिक सेवा
學校社服務
Школа социального обслуживания



Direção
Principal's Office
Bureau de la Direction
प्रमुख कार्यालय
प्रिंसिपल का कार्यालय
主要的辦公室
Главный офис



Ensino Especial
Special Education
Éducation Spéciale
विशेष शिक्षा
विशेष शिक्षा
特殊教育
Специальное образование



Refeitório
School cafeteria /
lunch room
Réfectoire /
cantine scolaire
खाणा घर
काफीहाउस
學校食堂 / 自助餐厅
Кафетерий



BE / CRE
Student's Library
Bibliothèque des
élèves / Centre de
ressources
विद्यार्थी पुस्तकालय
छात्रों की पुस्तकालय
學生圖書館
Подопечный Библиотека



Papelaria
Stationery Office
Papeterie
स्टेशनरी
स्टेशनरी कार्यालय
文具
канцелярские принадлежности



Secretaria
Secretary
Secrétariat
सचिव कार्यालय
सेक्रेटारि
秘書
Услуги Административный



Auditório
School Auditorium
Auditoire
विद्यालय सङ्कलन
स्कूल ऑडिटोरियम
學校禮堂。
Школа зала

GAAF



1. O que significa a sigla GAAF?

10 pontos

Marcar apenas uma oval.

- Gabinete de Apoio aos Avós e Filhos
- Gabinete de Apoio ao Aluno e à Família

2. O que fazem as técnicas do GAAF?

10 pontos

Marcar apenas uma oval.

- Vendem material escolar.
- Apoiam os alunos e as suas famílias.
- Dão aulas.

3. Escrevam o nome da pessoa com quem falaram.

Gabinete de Mediação Escolar



4. Para que serve o Gabinete de Mediação Escolar?

10 pontos

Marcar apenas uma oval.

- Ensinar a estudar.
- Ajudar a resolver conflitos pessoais.
- Fazer medições.

5. Quando é que os alunos podem vir a este Gabinete?

10 pontos

Marcar apenas uma oval.

- Todos os dias, sempre que precisarem.
- Só à segunda-feira.

6. Escrevam o nome da pessoa com quem falaram.

Portaria



7. Qual é a principal função das pessoas que trabalham na Portaria? 10 pontos

Marcar apenas uma oval.

- Deixar entrar toda a gente na escola.
- Controlar apenas as saídas.
- Controlar as entradas e as saídas.

8. Os alunos podem sair da escola sem autorização dos pais? 10 pontos

Marcar apenas uma oval.

- Sim, não há problema.
- Nunca. É sempre preciso autorização dos pais.

9. Qual é o nome da pessoa com quem falaram?

Refeitório



10. Quantos degraus tem a escada que dá acesso ao refeitório?

10 pontos

Marcar apenas uma oval.

- Mais de 40 degraus.
- Menos de 40 degraus.

Podem observar a sala do refeitório através das portas de vidros...

11. Qual será o significado deste cartaz que está afixado?

10 pontos



Marcar apenas uma oval.

- É preciso marcar as refeições com antecedência.
- Não é preciso fazer marcação das refeições.

Bar



12. O que se vende no Bar da escola?

10 pontos

Marcar apenas uma oval.

- Só iogurtes.
- Sandes, sumos, iogurtes e bolos.
- Sopas e pizzas.

13. O Bar está aberto às 13 horas?

10 pontos

Marcar apenas uma oval.

- Sim.
- Não.

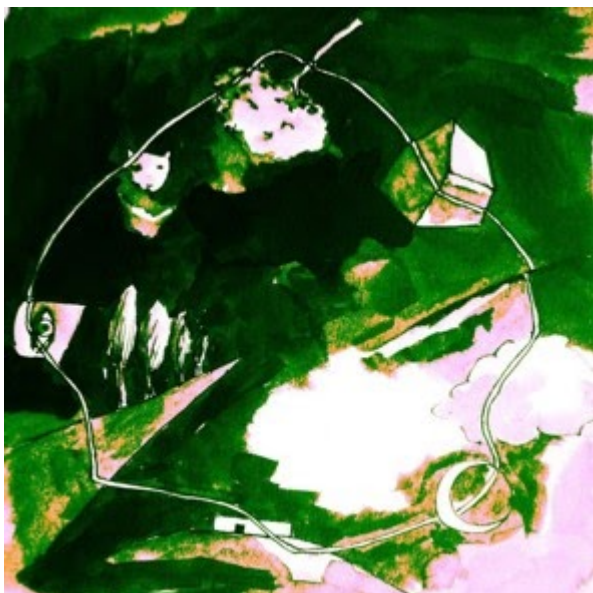
14. Como se fazem os pagamentos no Bar?

10 pontos

Marcar apenas uma oval.

- Só com o cartão da escola.
- Com dinheiro.

Papelaria



15. O que se pode fazer na Papelaria?

10 pontos

Marcar apenas uma oval.

- Comprar material escolar e carregar o cartão da escola com dinheiro.
- Apenas carregar o cartão da escola com dinheiro.

16. Qual é o horário de atendimento?

10 pontos

Marcar apenas uma oval.

- Das 08:00 às 9:00 e das 13:00 às 15:00.
- Das 08:00 às 12:00 e das 13:00 às 16:00.

17. É possível fazer pagamentos com dinheiro?

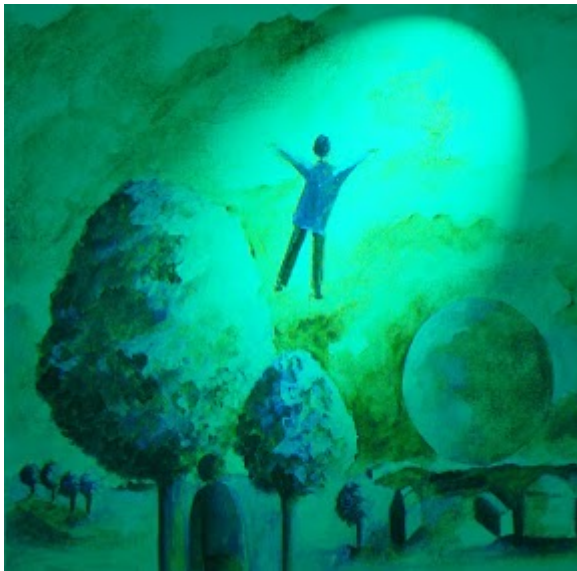
10 pontos

Marcar apenas uma oval.

- Sim, sempre.
- Não, nunca. Só com cartão.

18. Qual é o nome da pessoa com quem falaram?

CAA



19. O que significa a sigla CAA?

10 pontos

Marcar apenas uma oval.

- Centro de Apoio à Amizade
- Centro de Apoio à Aprendizagem
- Centro de Ajuda à Aprendizagem

20. Quem pode estudar nesta sala?

10 pontos

Marcar apenas uma oval.

- Só alguns alunos que precisam de ajuda para fazer os seus trabalhos.
- Todos os alunos que precisam de ajuda para fazer os seus trabalhos.

21. Escrevam o nome da pessoa com quem falaram.

CRE



22. O que significa a sigla CRE?

10 pontos

Marcar apenas uma oval.

- Centro de Recursos Escolares
- Centro de Recursos Educativos

23. O que podem os alunos fazer neste espaço?

10 pontos

Marcar apenas uma oval.

- Só podem estudar.
- Podem ler, estudar e usar os computadores.

24. Quantos computadores estão disponíveis para os alunos?

10 pontos

Marcar apenas uma oval.

8

9

10

25. Escrevam o nome da pessoa com quem falaram.

Biblioteca



Procurem a sala da Biblioteca Histórica. Como não podem entrar lá dentro, espreitem através do vidro.

Observem o painel do lado esquerdo da porta de vidro. Procurem a imagem de Passos Manuel. (Pistas: usa capa escura e tem cabelo grisalho.)

26. Qual a sua posição no quadro?

10 pontos

Marcar apenas uma oval.

- Está de pé, virado de lado.
- Está sentado.
- Está de pé, virado para a frente.

27. Quem pintou estes retratos?

10 pontos

Marcar apenas uma oval.

- Columbano Bordalo Pinheiro
- Bordalo Columbano Pinheiro
- Columbano Pinheiro Bordalo

PBX - Serviços de Apoio



28. Que tipo de ajuda podem os alunos encontrar aqui?

10 pontos

Marcar apenas uma oval.

- Marcar almoços.
- Tirar fotocópias.
- Telefonar aos pais e procurar objetos perdidos.

29. Escrevam o nome da pessoa com quem falaram.

Direção



30. Como se chama o Diretor do Agrupamento?

10 pontos

Marcar apenas uma oval.

- João Miguel Leonardo
- João Paulo Leopardo
- João Paulo Leonardo

31. Qual é a principal tarefa dos professores que trabalham na Direção? 10 pontos

Marcar apenas uma oval.

- Organizar as festas.
- Organizar atividades desportivas.
- Organizar o funcionamento das Escolas do Agrupamento.

32. Quantos professores fazem parte da equipa do Diretor? 10 pontos

Marcar apenas uma oval.

- 2
- 4
- 6

33. Escrevam o nome da pessoa com quem falaram.

Este conteúdo não foi criado nem aprovado pela Google.

Google Formulários